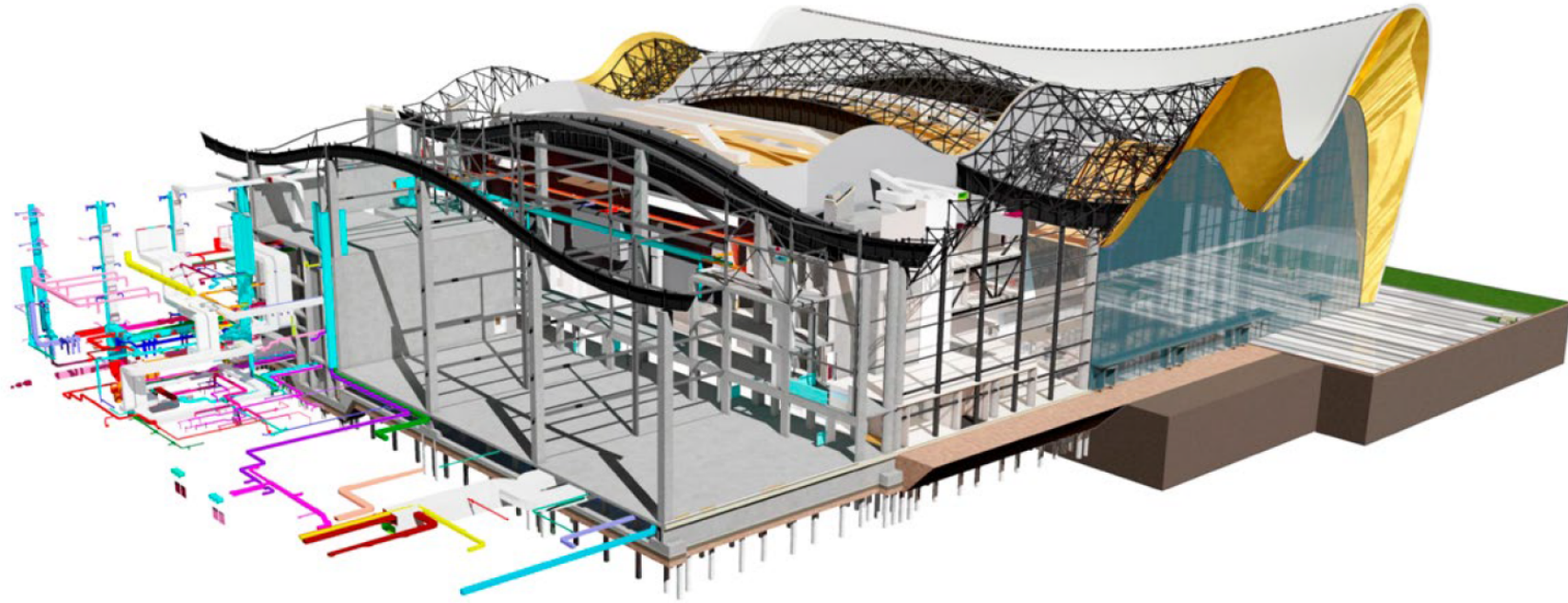


**A****C****NULL**  
Baustoftware GmbH



#BIM

Building Information Modeling

# Digitale Einreichung

- Problem
  - Ist-Stand
  - Soll-Stand
  - Anforderungen
  - Mögliche Tools

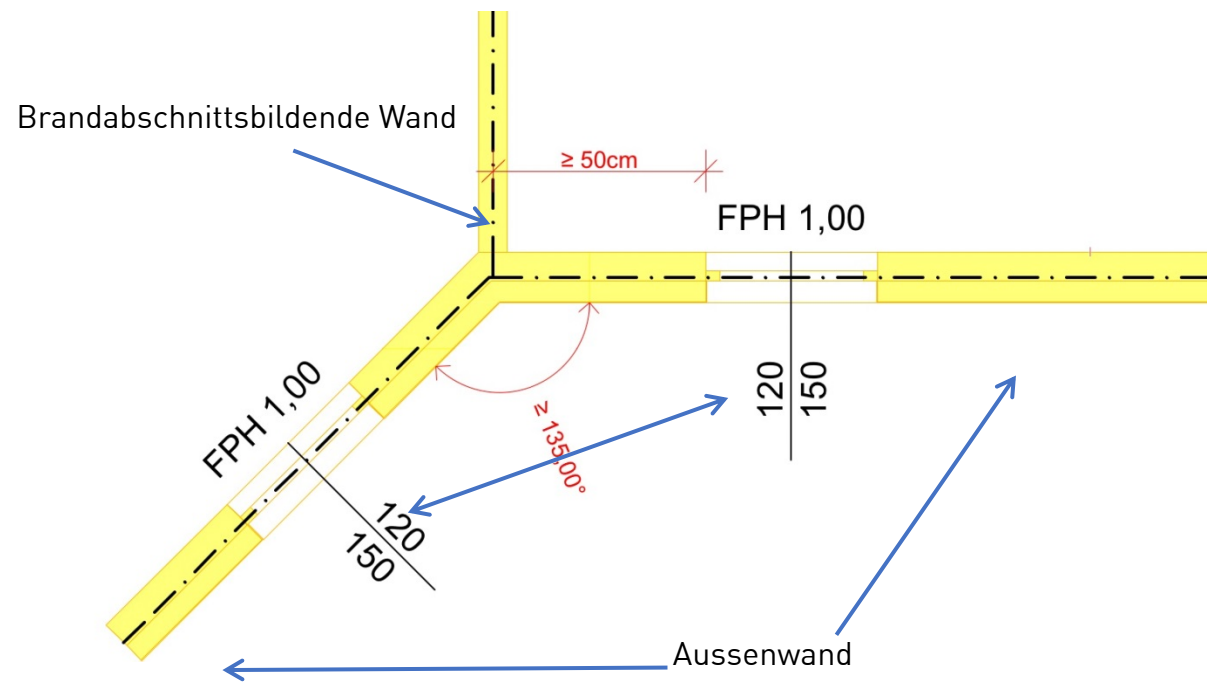
## OIB RL2

### 3.10.1 Erst- und erweiterte Löschhilfe

Wenn es der Verwendungszweck erfordert, jedenfalls aber in Gebäuden mit Wohnungen bzw. Betriebseinheiten sind ausreichende und geeignete Mittel der ersten Löschhilfe (z.B. tragbare Feuerlöscher) bereitzuhalten.

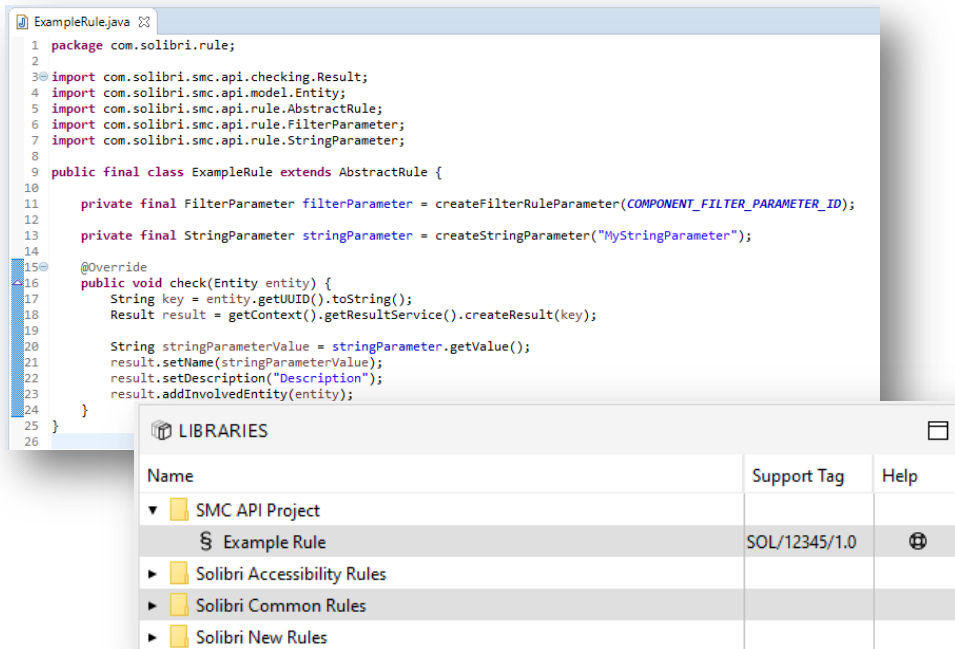
## OIB RL2

**3.1.8** Türen, Tore, Fenster und sonstige Öffnungen in Außenwänden, die an brandabschnittsbildende Wände anschließen, müssen von der Mitte der brandabschnittsbildenden Wand – falls die horizontale Brandübertragung nicht durch gleichwertige Maßnahmen begrenzt werden kann – einen Abstand von mindestens 0,50 m haben. Der Abstand solcher Öffnungen voneinander muss bei Gebäuden, deren Außenwände an der brandabschnittsbildenden Wand einen Winkel von weniger als 135 Grad bilden, mindestens 3,00 m betragen. Diese Abstände gelten nicht für den Bereich seitlicher Wandabschlüsse



# API - Regelerstellung

- Erstellung eigener Regelvorlagen
- Java
- Verbesserung der Automatisierungsrate



The screenshot displays a code editor window titled 'ExampleRule.java' with the following Java code:

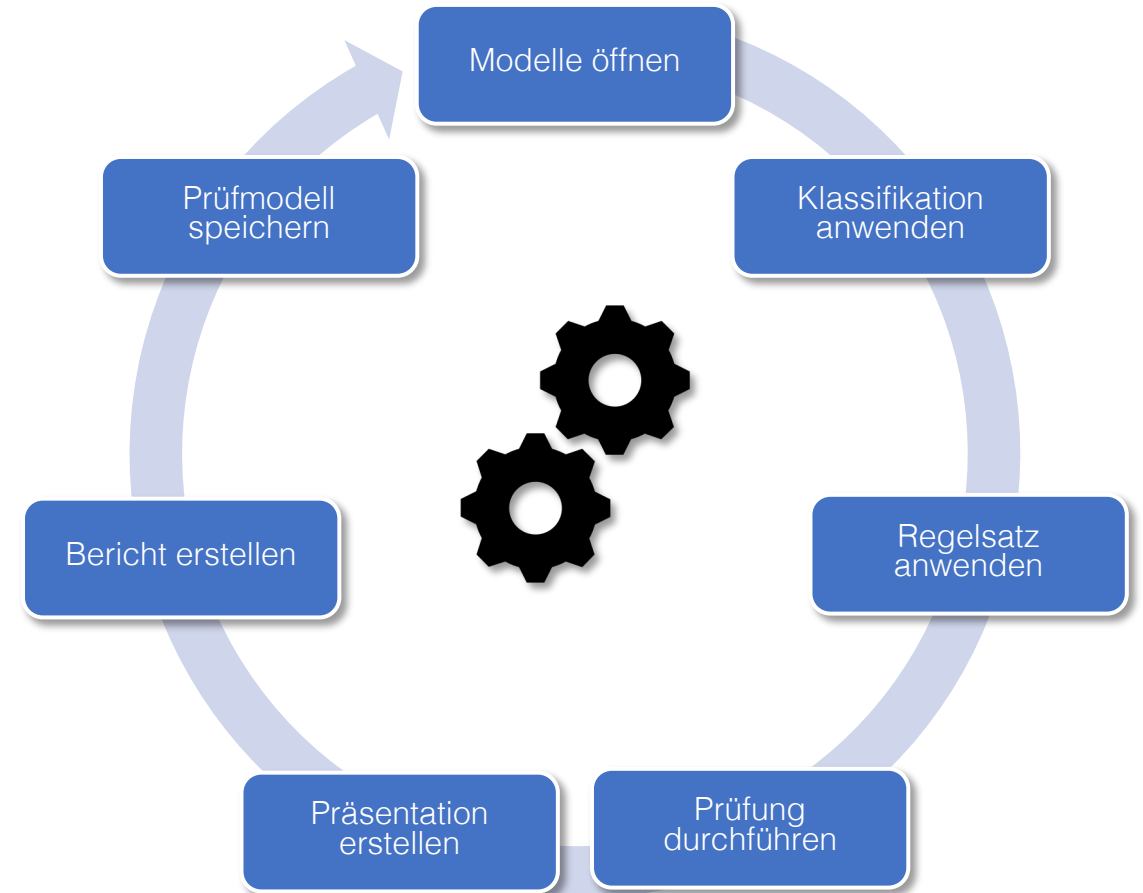
```
1 package com.solibri.rule;
2
3 import com.solibri.smc.api.checking.Result;
4 import com.solibri.smc.api.model.Entity;
5 import com.solibri.smc.api.rule.AbstractRule;
6 import com.solibri.smc.api.rule.FilterParameter;
7 import com.solibri.smc.api.rule.StringParameter;
8
9 public final class ExampleRule extends AbstractRule {
10
11     private final FilterParameter filterParameter = createFilterRuleParameter(COMPONENT_FILTER_PARAMETER_ID);
12
13     private final StringParameter stringParameter = createStringParameter("MyStringParameter");
14
15     @Override
16     public void check(Entity entity) {
17         String key = entity.getUUID().toString();
18         Result result = getContext().getResultService().createResult(key);
19
20         String stringParameterValue = stringParameter.getValue();
21         result.setName(stringParameterValue);
22         result.setDescription("Description");
23         result.addInvolvedEntity(entity);
24     }
25 }
26
```

Below the code editor is a 'LIBRARIES' panel showing a table of project libraries:

Name	Support Tag	Help
▼ SMC API Project		
§ Example Rule	SOL/12345/1.0	Ⓞ
▶ Solibri Accessibility Rules		
▶ Solibri Common Rules		
▶ Solibri New Rules		

# Autorun

- Prüfprozesse automatisieren – manuellen Aufwand vermeiden
- Standardisierte Routine-Prüfungen für den jeweiligen Prüffokus
- Ungenutzte Zeiträume nutzen



# Solibri Team

A-NULL Bausoftware GmbH  
Bloch-Bauer-Promenade 23  
A-1100 Wien

T +43 1 586 86 10  
M +43 664 816 13 19  
E [hannes.asmera@a-null.com](mailto:hannes.asmera@a-null.com)  
<http://www.a-null.com/>

