

**BIM**

BIM

=

Building Information Model

=

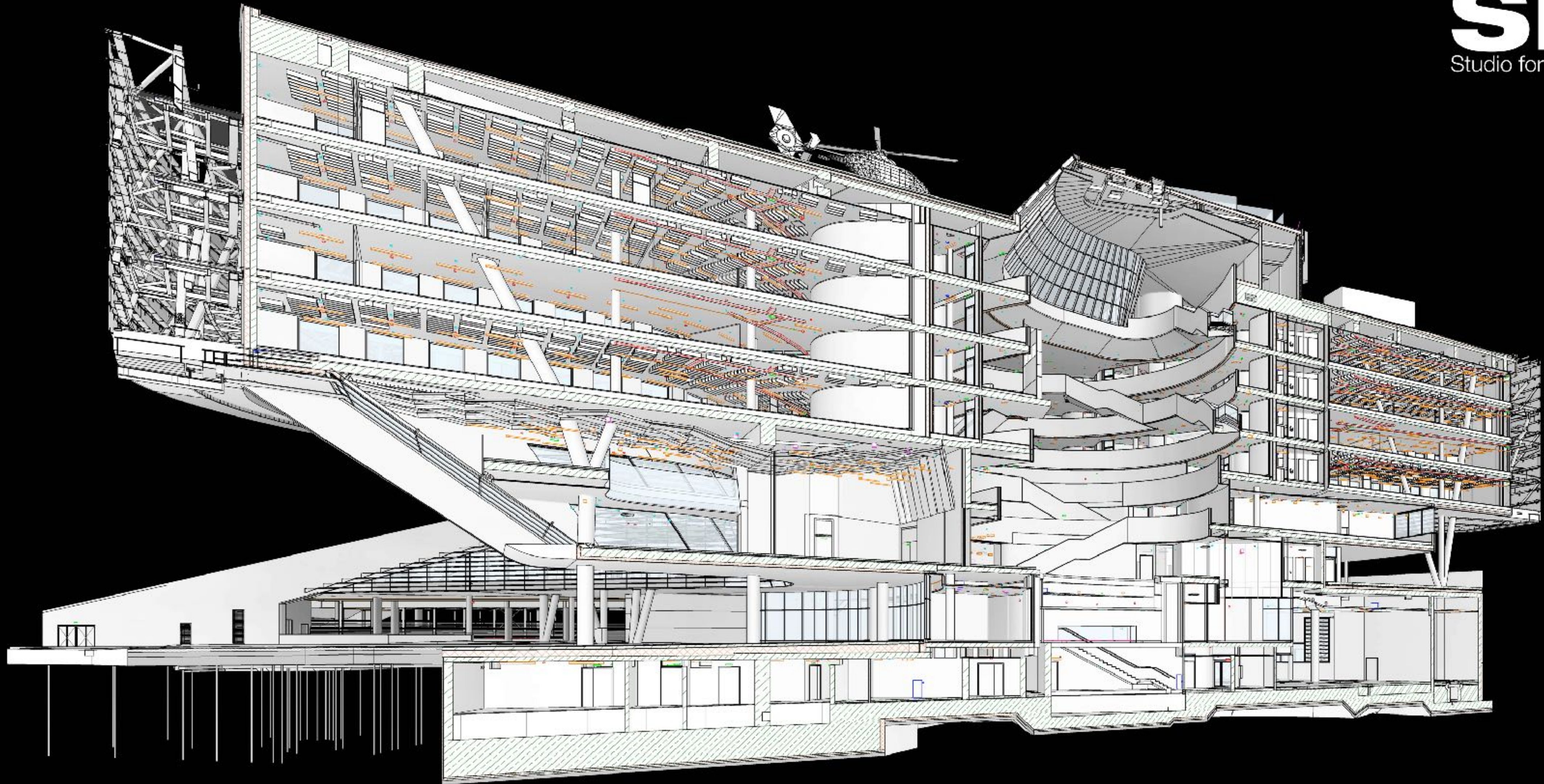
„single source of truth“ von Gebäudedaten  
über den gesamten Lebenszyklus hinweg

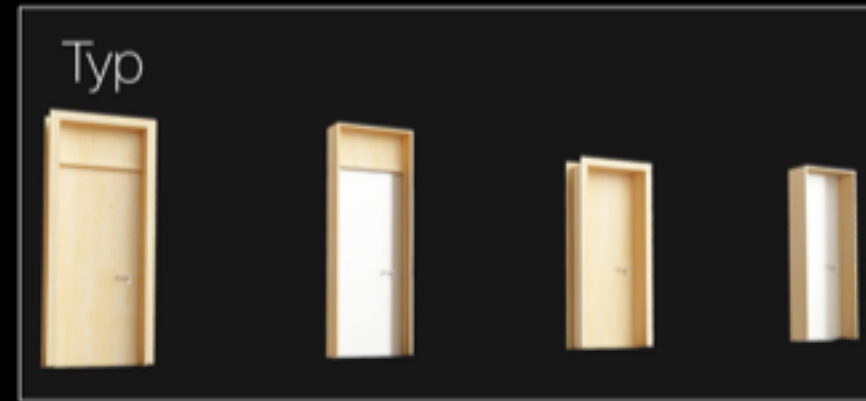
PICHLER & TRAUPMANN  
ARCHITEKTEN ZT GMBH



POWERED BY

**SIDE**  
Studio for Information Design

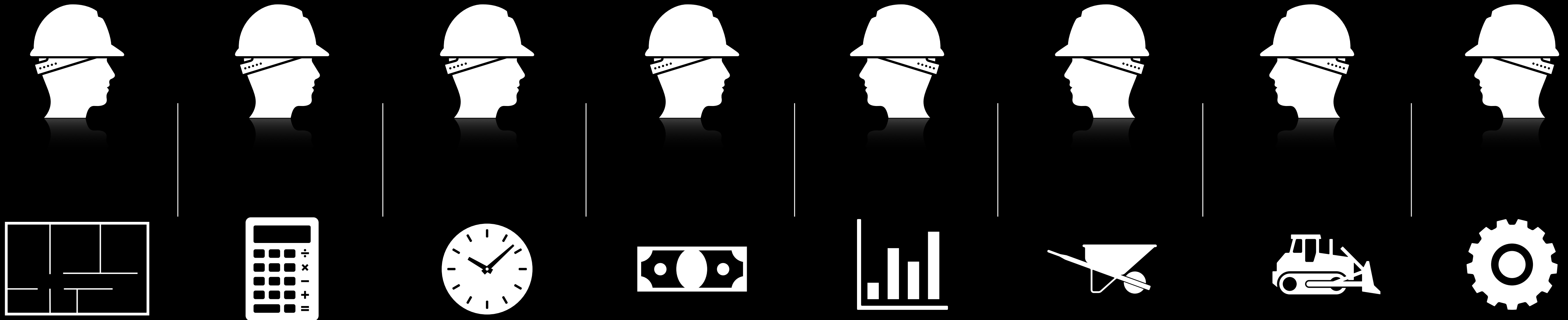




- Parameter
- Wärmedurchgang
  - Schalldurchlass
  - Brandbeständigkeit
  - Widerstandsklasse
  - [www.Hersteller.com](http://www.Hersteller.com)
  - Ausschreibungstext
  - Kosten
  - Lieferzeit
  - Einbauzeit
  - spezifische Eigenschaften

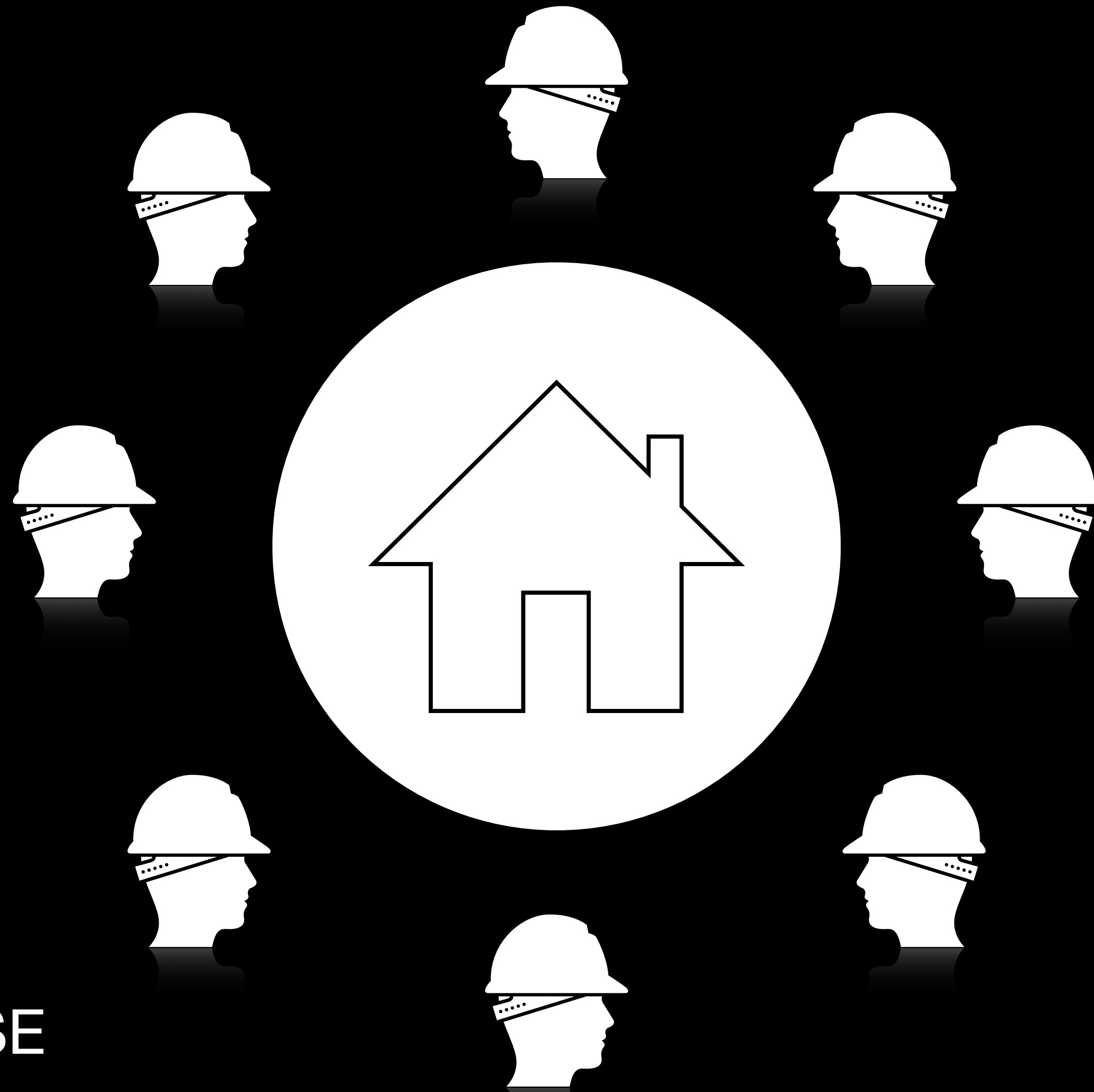


**WIE?**



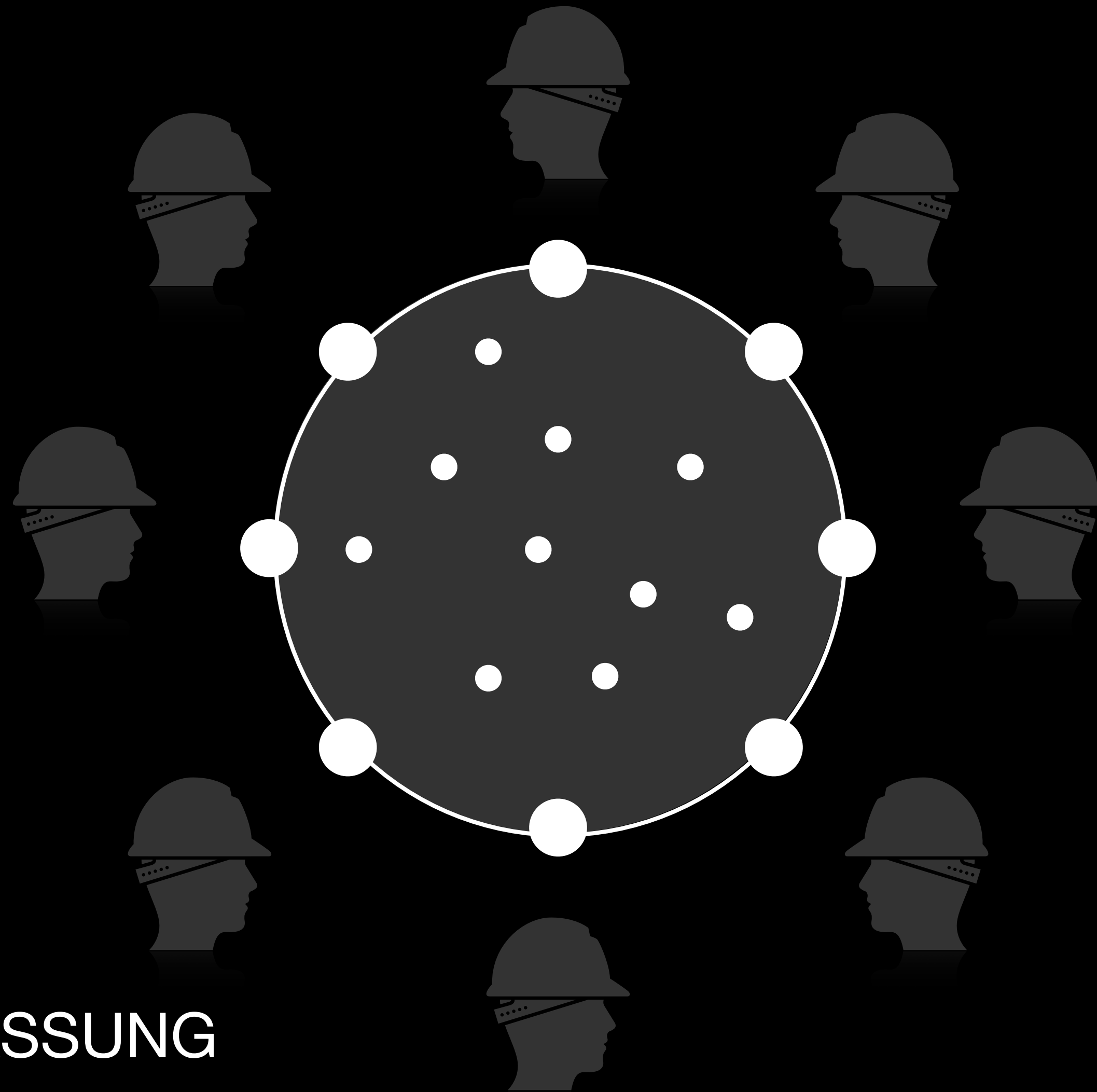
SEQUENZIELLE PROZESSE

**SIDE**  
Studio for Information Design



INTEGRALE PROZESSE

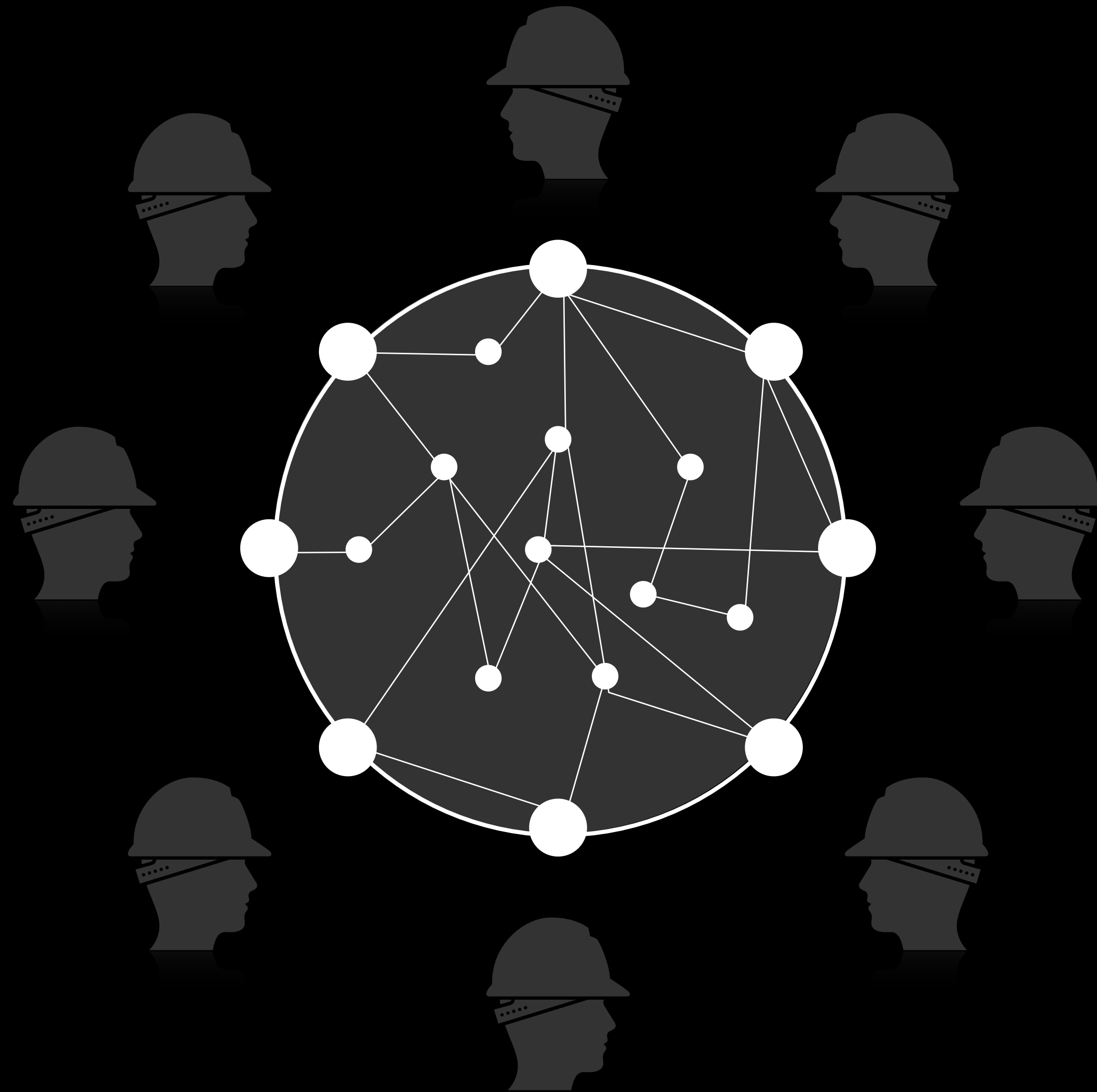
**SIDE**  
Studio for Information Design



DIGITALE DATENERFASSUNG

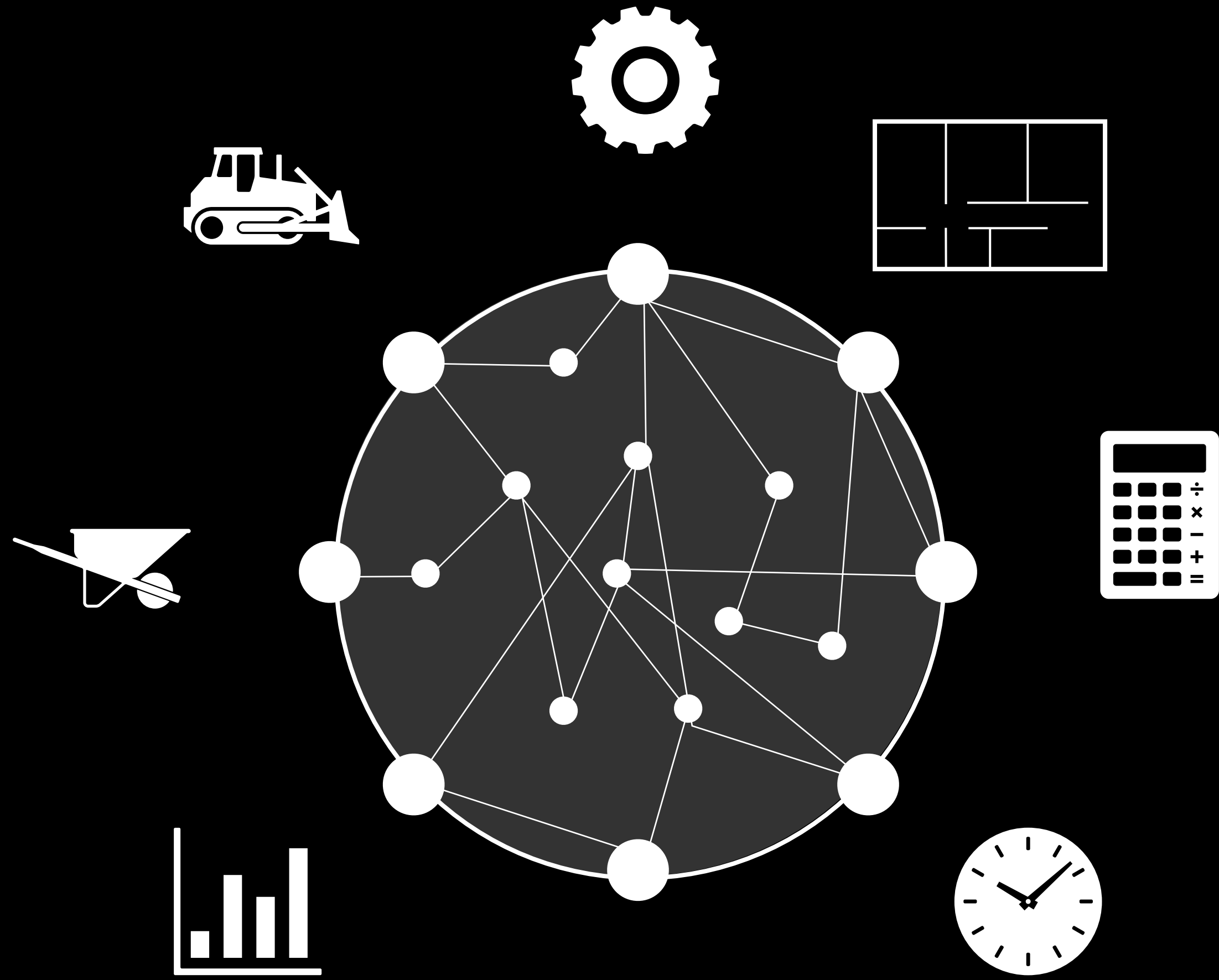
**SIDE**  
Studio for Information Design



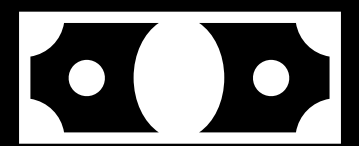


DATENVERNETZUNG

**SIDE**  
Studio for Information Design

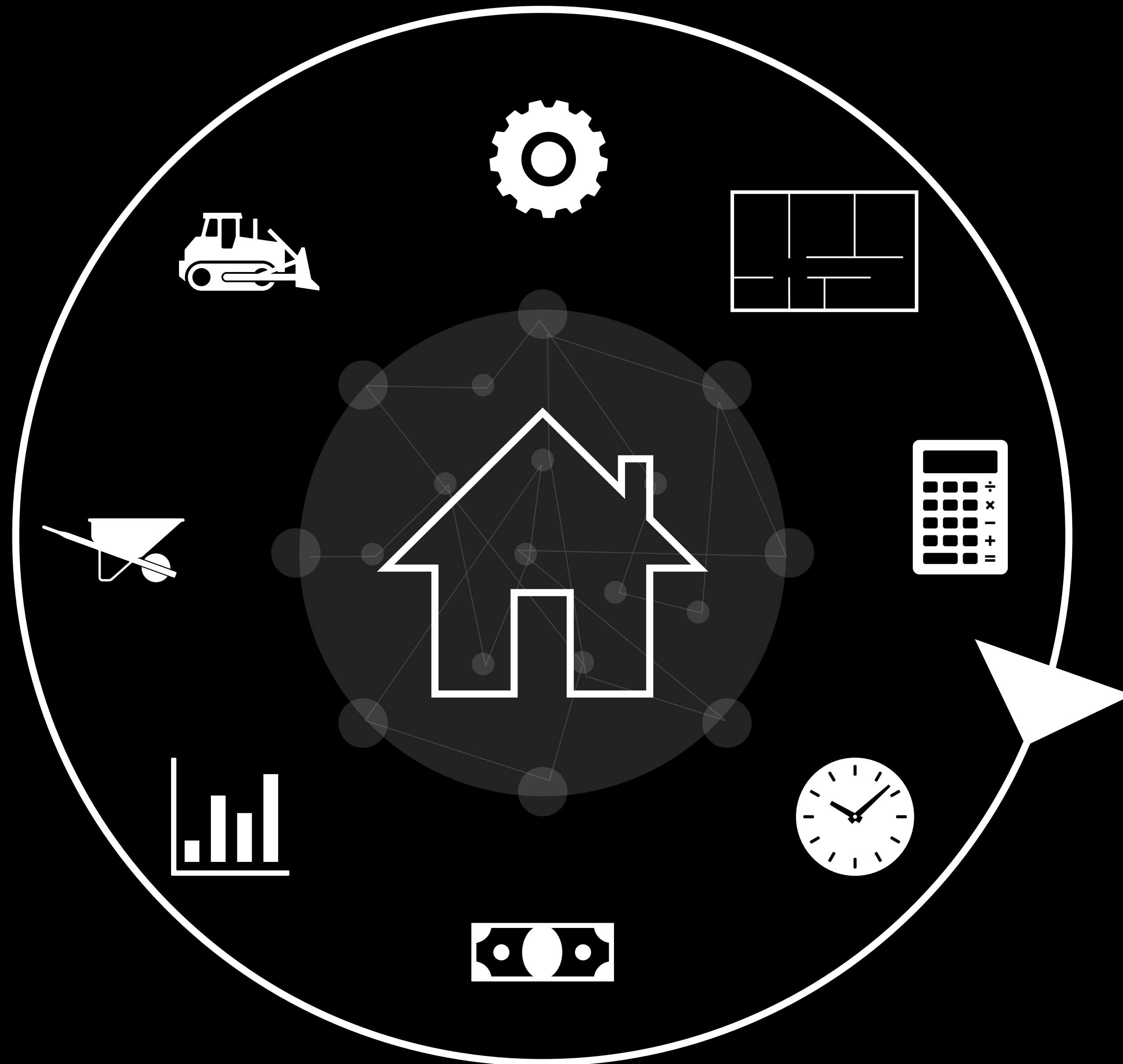


SINGLE SOURCE



OF TRUTH

**SIDE**  
Studio for Information Design



GESAMTER

LEBENSZYKLUS



DIGITALER ZWILLING

**SIDE**  
Studio for Information Design

# Facts

BIM Modelle werden aus einzelner Objekten modelliert

BIM Modelle sind georeferenziert und genordet

Jedes Objekt hat eine einzigartige GUID

Objekte werden quantitativ und qualitativ beschrieben

Jedes Objekt ist einem Geschoss zugeordnet

Objekte können sich in Unterobjekte gliedern

Alle Parameter können jederzeit aktuell ausgelesen werden

Die Anzahl von Parametern ist unbeschränkt

BIM Modelle sind visualisierte Datenbanken

Die Qualität der Modelle ist über Regeln prüfbar

BIM Modelle sind parametrisch

# Mehrwerte / Auswirkungen

„as maintained“ Modelle als zentrale Informationsdatenbank

Mikroebene - BIM Gebäudemodell

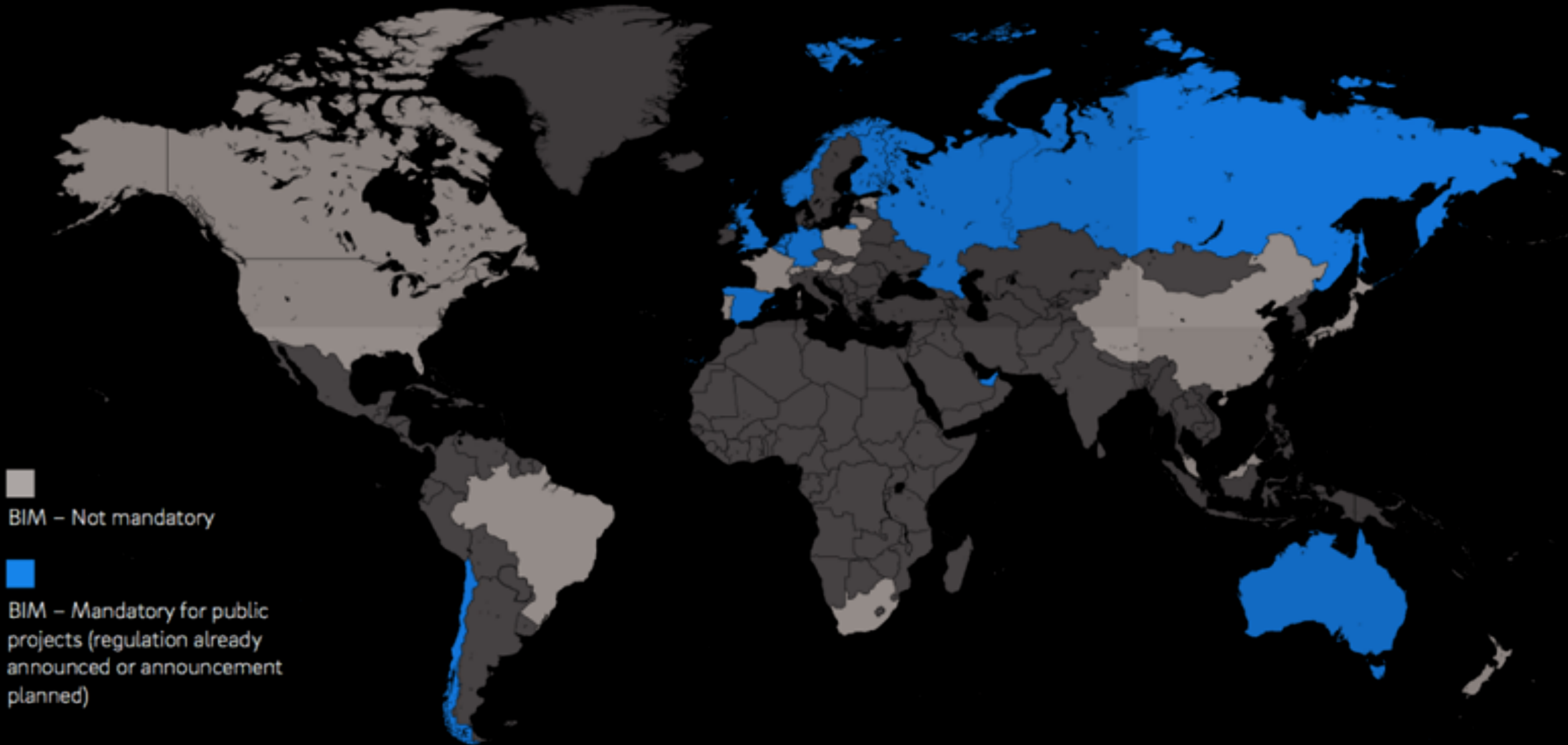
Makroebene- BIM Quartiersmodell

—> nur dann belastbar wenn:  
Ständig gewartet und strukturiert!

—> IOT/ Big Data/ KI  
Verknüpfung von Bestandsdaten mit Sensordaten

—> Blockchain  
Dezentrale Energienetze (Plusenergiegebäude?!)

**Betriebssysteme unsere Gebäude bzw. Quartiere!**



■ BIM – Not mandatory

■ BIM – Mandatory for public projects (regulation already announced or announcement planned)

Source: OPIIEC, Roland Berger

# Herzlichen Dank

ALEXANDER GRASS

[ag@side.at](mailto:ag@side.at)

