

INGENIOUS PARTNER

ENGINEERING &

EXPERT ADVICE

MANAGEMENT

SCIENCE

SUPPORT

TECHNICAL SERVICES

AIT KARRIEREWEGE

BERUFSBILDER UND ROLLEN IM ÜBERBLICK

DIE AIT KARRIERE AKTIV GESTALTEN

Das AIT präsentiert sich seinen KundInnen und PartnerInnen gegenüber in erster Linie als Ingenious Partner. Aufgrund dieser zentralen Positionierung wird auf die Entwicklung der Talente und Fähigkeiten der MitarbeiterInnen besonderer Wert gelegt. Um den unterschiedlichen Aufgaben im AIT gerecht zu werden, wurde ein umfassendes und transparentes AIT Karrieremodell entwickelt. Dieses bietet allen MitarbeiterInnen Orientierung über die Entwicklungsmöglichkeiten im AIT und unterstützt somit die gezielte Planung und aktive Gestaltung der eigenen beruflichen Entwicklung im AIT.

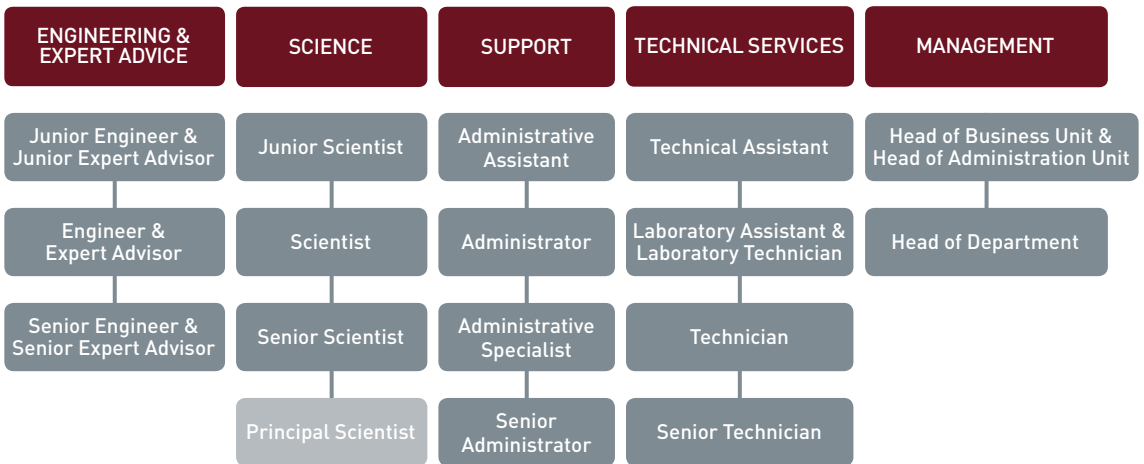
DIE AIT BERUFSBILDER

Das AIT Karrieremodell wurde gemäß dem Standard international führender RTO-Organisationen und vor allem im Hinblick auf die konsequente Umsetzung der AIT Strategie konzipiert. Es sieht grundsätzlich fünf Berufsbilder vor:

ENGINEERING & EXPERT ADVICE
MANAGEMENT
SCIENCE
SUPPORT
TECHNICAL SERVICES

AIT BERUFSBILDER MIT DEN BERUFSBILDLEVELS

Innerhalb dieser Berufsbilder ist eine stufenweise Entwicklung möglich. Die Karriere-stufen werden als Levels bezeichnet. Die Aufgaben sowie die Voraussetzungen, wie fachliche Qualifikationen und Kompetenzen, sind für jedes Level klar definiert.



Je nach Erreichen bestimmter Berufsbildlevels können im AIT Karrieremodell gegebenenfalls auch bestimmte Rollen eingenommen werden. Diese werden für begrenzte Zeiträume übernommen und erfordern die Erfüllung bestimmter, der Aufgabe gemäßer Qualifikationen.

PROJEKT MANAGER

SENIOR PROJECT MANAGER

BUSINESS DEVELOPMENT

THEMATIC COORDINATOR

DER WECHSEL VON BERUFS- BILDERN UND ROLLEN

Das AIT Karrieremodell ermöglicht eine gezielte Verlagerung der persönlichen Schwerpunkte durch den Wechsel zwischen Berufsbildern. Die Voraussetzungen für einen solchen Wechsel sind durch die Aufgaben und erforderlichen Qualifikationen der einzelnen Berufsbilder und ihren Levels klar definiert.

NÄHERE INFORMATIONEN FÜR DEN PERSÖNLICHEN KARRIEREWEG

Das AIT Karrieremodell ist ein transparentes und detailliert ausgearbeitetes Konzept, das alle erforderlichen Beschreibungen bietet. Die Informationen zu den jeweiligen Berufsbildern sind in eigenen Broschüren zusammengefasst.

Die Berufsbilder-Broschüren enthalten:

- Typische Karriereverläufe
- Exakte Beschreibungen der Berufsbildlevels
- Darstellungen der möglichen Rollen im Berufsbild
- Zusätzliche Berufs-Optionen
- Weiterführende Qualifizierungs-Möglichkeiten

Die Berufsbilder-Broschüren sind auch per download unter <http://www.ait.ac.at/work-ait/> erhältlich.

INGENIOUS PARTNER

Das **AIT Austrian Institute of Technology** wurde gegründet, um nationalen und internationalen Unternehmen bei ihren Forschungsbemühungen als **Ingenious Partner** längerfristig zur Verfügung zu stehen. Ziel des AIT ist es, KundInnen dabei zu unterstützen, sich auf die zentralen Herausforderungen, denen sich die Industrie in fünf Jahren und darüber hinaus stellen muss, vorzubereiten.

Im AIT stehen dazu international anerkannte ExpertInnen bereit, die in einem zeitgemäßen Forschungs- und Entwicklungsumfeld an den Technologien von morgen arbeiten. Gemeinsam mit den KundInnen realisieren sie auf dieser innovativen Basis die Lösungen von übermorgen.

Auf die langfristige, partnerschaftliche Zusammenarbeit zwischen WissenschaftlerInnen und KundInnen wird dabei größter Wert gelegt. Das schließt die Bereitschaft zu großer Flexibilität und einem grundsätzlich vertrauensvollen Umgang selbstverständlich ein. Das setzt aber auch fundierte Kenntnisse über den aktuellen Forschungsstand und die spezifischen Branchenbedürfnisse voraus.

BEST SCIENTISTS
STRATEGIC THINKING
BEYOND AUSTRIA
DRIVEN BY EXCELLENCE